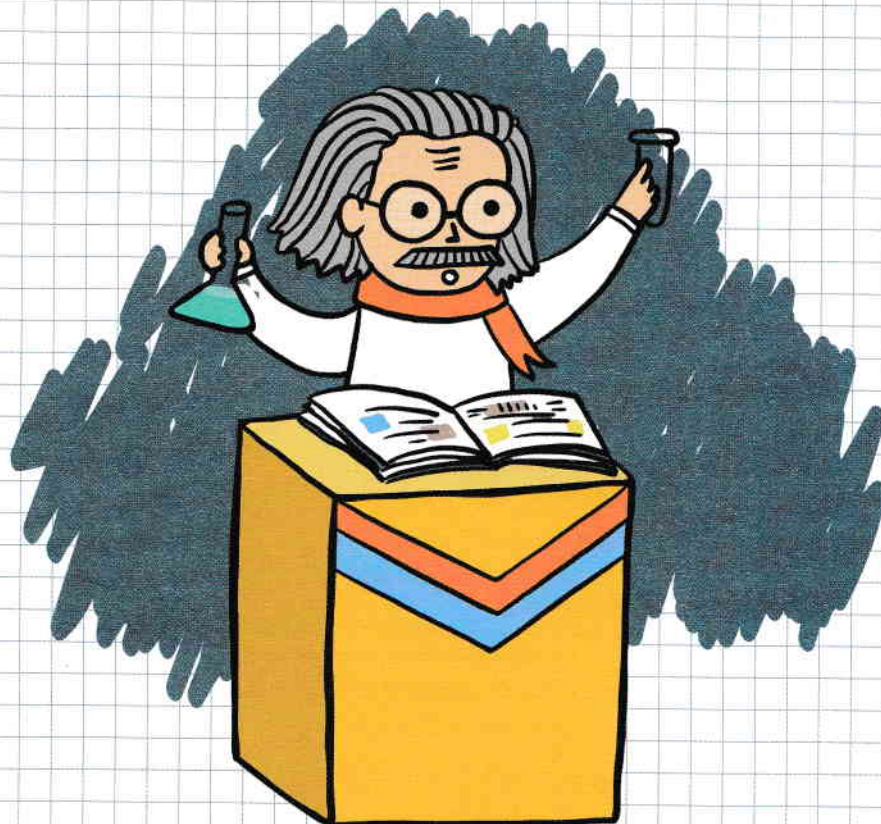







# ȘI TU POTI SĂ FII CAMPION LA ȘTIINȚELE NATURII!



<p><b>VIAȚA</b></p> 	Părțile corpului omenesc	<b>4</b>
	Părțile corpului unui animal	<b>6</b>
	Părțile unei plante	<b>8</b>
	Florile	<b>10</b>
	Plantele și semințele	<b>12</b>
	Animalele mici	<b>14</b>
	Animalele și puii lor	<b>16</b>
<p><b>CORPUL OMENESC</b></p> 	Văzul	<b>18</b>
	Auzul	<b>20</b>
	Mirosul	<b>22</b>
	Gustul	<b>24</b>
	Simțul tactil	<b>26</b>
	Cercetarea	<b>28</b>
<p><b>PĂMÂNTUL ȘI SPAȚIUL COSMIC</b></p> 	Vremea	<b>30</b>
	Anotimpurile	<b>32</b>
	Planeta noastră	<b>34</b>
	Pământul, apa și aerul	<b>36</b>
	Viața pe uscat	<b>38</b>
	Viața acvatică	<b>40</b>
	Avem grijă de planeta noastră	<b>42</b>
	Soarele, Luna și stelele	<b>44</b>

## PĂRȚILE CORPULUI OMENESC

Corpul nostru este alcătuit foarte ingenios, permițându-ne să facem tot felul de lucruri. Cu ajutorul ochilor putem să vedem, urechile ne permit să auzim, iar gura, să gustăm. Cu mâinile putem să pipăim, iar cu nasul mirosim.

1. **Cu ce parte a corpului vedem?**  
Încercuiește varianta corectă!



a. cu ochii



b. cu mâinile

2. **Cu ce parte a corpului auzim?**  
Încercuiește varianta corectă!



a. cu urechile



b. cu nasul

## SIMȚURILE

Funcțiile corpului care ne permit să înțelegem ceea ce ne înconjoară se numesc simțuri. Acestea sunt în număr de cinci și corespund următoarelor părți ale corpului: ochi, urechi, gură, mâini și nas.

CELE CINCI SIMȚURI	
văz	
auz	
miros	
pipăit	
gust	

1. **Mirosim cu ajutorul...**



a. ochilor



b. nasului

2. **Putem pipăi cu ajutorul...**



a. mâinilor



b. urechilor

## URECHI, NAS, OCHI



Completează cu organul de simț corespunzător.

urechi	nas	ochi
--------	-----	------

Miros cu ajutorul

\_\_\_\_\_

Văd cu ajutorul

\_\_\_\_\_



Aud cu ajutorul

\_\_\_\_\_



## CORPUL UNUI ANIMAL

Anumite părți ale corpului unui animal sunt destinate deplasării, dar au un rol important și în supraviețuire. Peștele are înotătoare ca să înoate, pasărea are aripi care-i permit să zboare, iar anumite animale au labe puternice, care le ajută să alerge foarte repede când este cazul.

**1. Ce parte a corpului îi permite unei păsări să zboare?**

- a. aripile
- b. ochii




**2. Ce parte a corpului îi permite unui animal să alerge rapid?**

- a. urechile
- b. labele



## CU CE ESTE ACOPERIT CORPUL UNUI ANIMAL?

Fiecare animal/pasăre are corpul acoperit cu ceva.

VEDEM CU CE POATE FI ACOPERIT CORPUL UNUI ANIMAL		
blană	pene	solzi
		

**1. Care animal are blană?**



a. iepurele



b. șarpele

**2. Cum știi dacă un animal este pasăre sau nu?**



a. are solzi.



b. are pene.

## ALERGARE ȘI ZBOR



Imaginează-ți un animal care poate să zboare, dar și să alerge, apoi desenează-l.

**1. Care parte a corpului îi permite animalului tău să alerge rapid?**

- a. ciocul
- b. labele puternice

**2. Datorită cărei părți a corpului poate zbura animalul tău?**

- a. datorită cozii
- b. datorită aripilor



## FRUNZE ȘI RĂDĂCINĂ

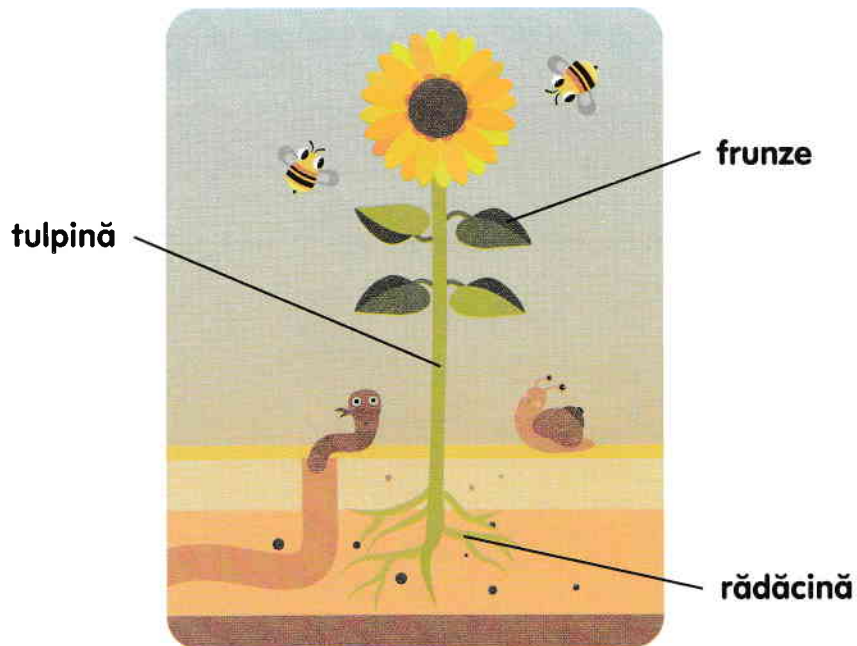
Și plantele sunt alcătuite din mai multe părți. O plantă are frunze. Acestea ies din pământ și asimilează lumina soarelui. O plantă mai are și rădăcină, care este înfiptă în pământ, de unde absoarbe apă.

**Rădăcina îi permite unei plante să absoarbă...**

- apă
- lumina soarelui



## SUBTERAN ȘI SUPRATERAN



Notează un X în coloana corespunzătoare.

	SUBTERAN	SUPRATERAN
RĂDĂCINĂ		
TULPINĂ		